



ZKBio CVSecurity Servidor-100/64

Solución Avanzada de Seguridad Biométrica
Todo en Uno



Pre-Instalado

 **ZKBio CVSecurity**



ZKBio CVSecurity Servidor-100/64 lleva incorporado el software ZKBio CVSecurity y el sistema operativo Linux, ofrece una solución integrada lista para usar en proyectos de seguridad de tamaño medio y robusto.

ZKBio CVSecurity proporciona una plataforma de seguridad integral basada en web con la incorporación de tecnología biométrica híbrida y de visión por ordenador. Contiene múltiples módulos: Personal, Tiempo y Asistencia, Control de Acceso, Gestión de Visitantes, Estacionamiento, Control de Ascensores, Kioskos, Gestión de Video Inteligente, Módulo de Detección de Cubrebocas y Temperatura, Consumo Online/Offline, Patrullaje, Escenas Inteligentes, Centro de Operaciones, Centro de Servicios, y otros subsistemas inteligentes.

Adopta un marco de desarrollo de microservicios con sólidas características de rendimiento del sistema, como alta disponibilidad, módulos escalables, comunicación totalmente segura y una sólida escalabilidad de integración de terceros.

Aprovechando nuestra amplia experiencia en el sector del control de accesos, ZKTeco integra la videovigilancia y las aplicaciones de análisis inteligente en el sistema, creando una plataforma de gestión de la seguridad biométrica a nivel de todo el sistema y todo en uno para garantizar un servicio de seguridad de alta calidad y salvaguardar la vida y las posesiones del público.

Diseño del Sistema

- **Instalación gratuita, iniciar sesión y empezar con su uso**

ZKBio CVSecurity preinstalado y licencia básica

La licencia gratuita incluye 100 puertas, 64 canales, 5 puntos de asistencia, 2 ascensores, 1 sitio de visita con 10,000 visitantes mensuales, y 1 cuenta de administrador y 10 cuentas de empleado para la aplicación. Incluye una prueba gratuita durante 3 meses en otros módulos.

Admite la ampliación de los puntos limitados a través de la licencia de ampliación, para más detalles consulte la lista de precios.

- **Servidor Dedicado Basado en Linux**

El servidor adopta un sistema operativo Linux dedicado, con mayor rendimiento y autenticación de seguridad de varios niveles para garantizar el rendimiento y la seguridad del servidor.

- **Garantía de Compatibilidad**

El servidor unificado ha sido completamente probado por el equipo de ZKTeco y puede proporcionar una garantía de compatibilidad completa. Ofrecemos garantía no sólo para el software, sino también para el servidor.

- **Solución Todo en Uno**

Incluye 15 soluciones como Control de Acceso, Vídeo, Visitante, Aparcamiento, Consumo, Detección de Temperatura, FaceKiosk, creando una plataforma de gestión de la seguridad biométrica "Todo en Uno" en todo el sistema.

- **Plataforma de Gestión Unificada y Global**

Unifica los datos del usuario, el hardware y los datos de la aplicación, hace posible el análisis, la recuperación y la vinculación de los datos globales.

- **Mecanismo de Alta Seguridad**

La seguridad de los datos está garantizada por el escaneo de vulnerabilidades, el protocolo de transmisión de alta seguridad HTTPS, la estrategia de gestión dinámica de contraseñas, la desensibilización de datos y el cifrado de almacenamiento.

Características Principales



Plataforma Ligera Basada en Web y Aplicación Móvil H5&APP



Despliegue Distribuido Multipunto de Microservicios



API Integración Flexible de Sistemas de Terceros



Integración de ZKBio HA de Alta Disponibilidad



Panel Visualizador de Datos



Credencial de Código QR (dinámico)



Soporte de Indicador de Cubrebocas y Temperatura



Reconocimiento Facial por Luz Visible



Intercomunicación por Vídeo



Anti-Passback Global y Vinculación



Gestión de Terminales de Entrada



Cámara LPR para Estacionamiento



Control Flexible de Ascensores



Gestión de Visitantes Fluida y Avanzada



Auto-Gestión de Visitantes



Notificación de WhatsApp, LINE, SMS, Amazon SNS



Pantalla Multipropósito FaceKiosk



Tiempo y Asistencia



Sistema de Gestión de Vídeo Profesional



Vinculación de Vídeo Inteligente



Rastreo de Personal



Búsqueda Inteligente de Objetivos



Valla Electrónica



Estadísticas de Cruce de Líneas



Control de Acces con Llave



Control de Personal Llave



Detector de Fuera de Servicio



Mapa GIS



Microsoft Active Directory



Impresora de Tarjetas



OCR



Gestión del Consumo (en línea / fuera de línea)

Software Specifications

Módulo	Característica	Rendimiento Máximo	Módulo	Característica	Rendimiento Máximo
Cliente	PC Cliente	Supports 50 simultaneous login	Dispositivos	Total de dispositivos (Incluidos los dispositivos de control de acceso, cámaras, controladores de ascensor, dispositivos de asistencia, dispositivos de registro, dispositivos de consumo y barreras de entrada)	500
	Cliente Móvil	Supports 500 simultaneous login		Disp. de Control de Acceso	200
	Usuarios	40 online users and 1,000 total users		Controladores de Elevador	16
Gestión de Personal	Personal	200,000		Disp. de Asistencia	50
	Tarjetas	200,000		Dispositivos de autoservicio para el registro de visitantes	16
	Contraseñas	200,000		Dispositivos de Consumo	32
	Huellas	200,000		Barreas de Entrada	32
	Rostros	200,000		Total de dispositivos de vídeo (Por ejemplo, conecte 32 NVR y cada NVR se conecta a 32 canales de vídeo)	1024 canales
	Palmas	200,000		Eventos	Número de almacenamiento de eventos sin Fotos
Codificación de Video	Compresión de Video	Ultra265, H.265, H.264			Número de almacenamiento de eventos con Imágenes
	Resolución	8MP/5MP/4MP/3MP/2MP/720P/D1/CIF/QCIF	Visitantes mensuales		50,000
	Vista Previa (PC Cliente)	64 canales			
	Reproducción (PC Cliente)	16 canales			
	Cámara ANPR (NVR)	16 canales			
	Cámara de Reconocimiento Facial (NVR)	16 canales			

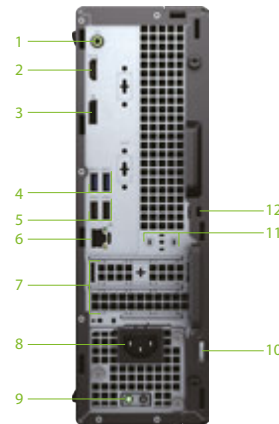
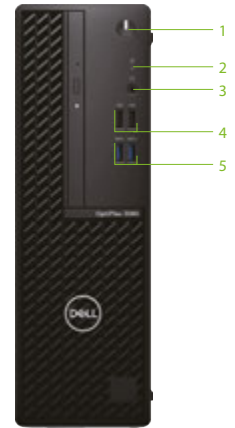
Especificaciones de Hardware



Procesador	10ª generación de Intel® CoRE™ I3-10105 (4 núcleos, 6MB de caché, 3,7GHz a 4,4GHz, 65W)"
Sistema Operativo	Ubuntu® 20.04
Memoria RAM	1x8GB, memoria DDR4 de 2666 MHz no ECC
Tarjeta de Gráficos	Gráficos Intel® HD 630 integrados
SSD	M.2 128GB PCIe NVMe Class 35 SSD
HDD	3.5" 500GB 7200rpm SATA Disco Duro
Alimentación	Típica de 200 W y 85% de eficiencia (80 PLUS Bronze)
Dimensiones (W*D*H)	93mm (3.65") X 290mm (11.42") X 293mm (11.53")
Peso	5.25kg (11.57lb) *Los pesos varían según la configuración y la variabilidad de fabricación
NIC	Realtek RTL8111HSD-CG Ethernet LAN 10/100/1000 Mbps
Externo	1 RJ-45 Puerto 10/100/1000 Mbps (posterior) 2 USB Puerto 2.0 Tipo-A (frontal) 2 USB 2.0 Puertos tipo A (parte posterior) 2 USB Puertos 3.2 Gen 1 Tipo-A (frontal) 2 USB Puertos 3.2 Gen 1 Tipo-A (parte trasera) 1 conector de audio universal (frontal) 1 Puerto para Display (posterior) 1 Puerto HDMI (posterior) 1 Puerto de redistribución de línea de audio I/O (posterior)
Certificado	Las conguraciones calificadas ENERGY STAR® están disponibles. Hay configuraciones disponibles registradas por: - EPEAT** - CEL - WEEE - Ley de energía de Japón Corea del Sur E-standby Corea del Sur Eco-label - EU RoHS - China RoHS"
Garantía	Garantía básica de 2 años

Vista Frontal

1. Botón de encendido con un LED de diagnóstico
2. Indicador de actividad del disco duro
3. Puerto de audio universal
4. Dos puertos USB 2.0
5. Dos puertos USB 3.2 Gen 1 Tipo-A



Vista Posterior

1. Puerto de audio de entrada de línea de salida
2. Puerto HDMI
3. Puerto de pantalla
4. Dos puertos USB 3.2 Gen 1 Tipo-A
5. Dos puertos USB 2.0 con Smart Power On
6. Puerto RJ-45 10/100/1000 Mbps
7. Dos ranuras para tarjetas de expansión
8. Puerto de conexión a la red eléctrica
9. Luz de diagnóstico de la fuente de alimentación
10. Bucle de candado
11. Ranura para módulo de antena
12. Ranura para cable de seguridad Kensington

Requerimientos de Sistema

PC Cliente	Microsoft® Windows 7 Pro/ Ultimate** SP1 (64-bit) Microsoft® Windows 8.1 Pro (64-bit) Microsoft® Windows 10 Pro/Enterprise (64-bit) Microsoft® Windows Server 2008 R2 SP1 (64-bit) Microsoft® Windows Server 2012 (64-bit) Microsoft® Windows Server 2012 R2 (64-bit) Microsoft® Windows Server 2016 (64-bit) Microsoft® Windows Server 2019 (64-bit)
Versión de Navegador	Internet Explorer 11 y superior Chrome 33 y superior Firefox 27 y superior Safari 6.1.3 y superior"
Disp. Móvil	iOS 12 y superior Android 6.0 y superior

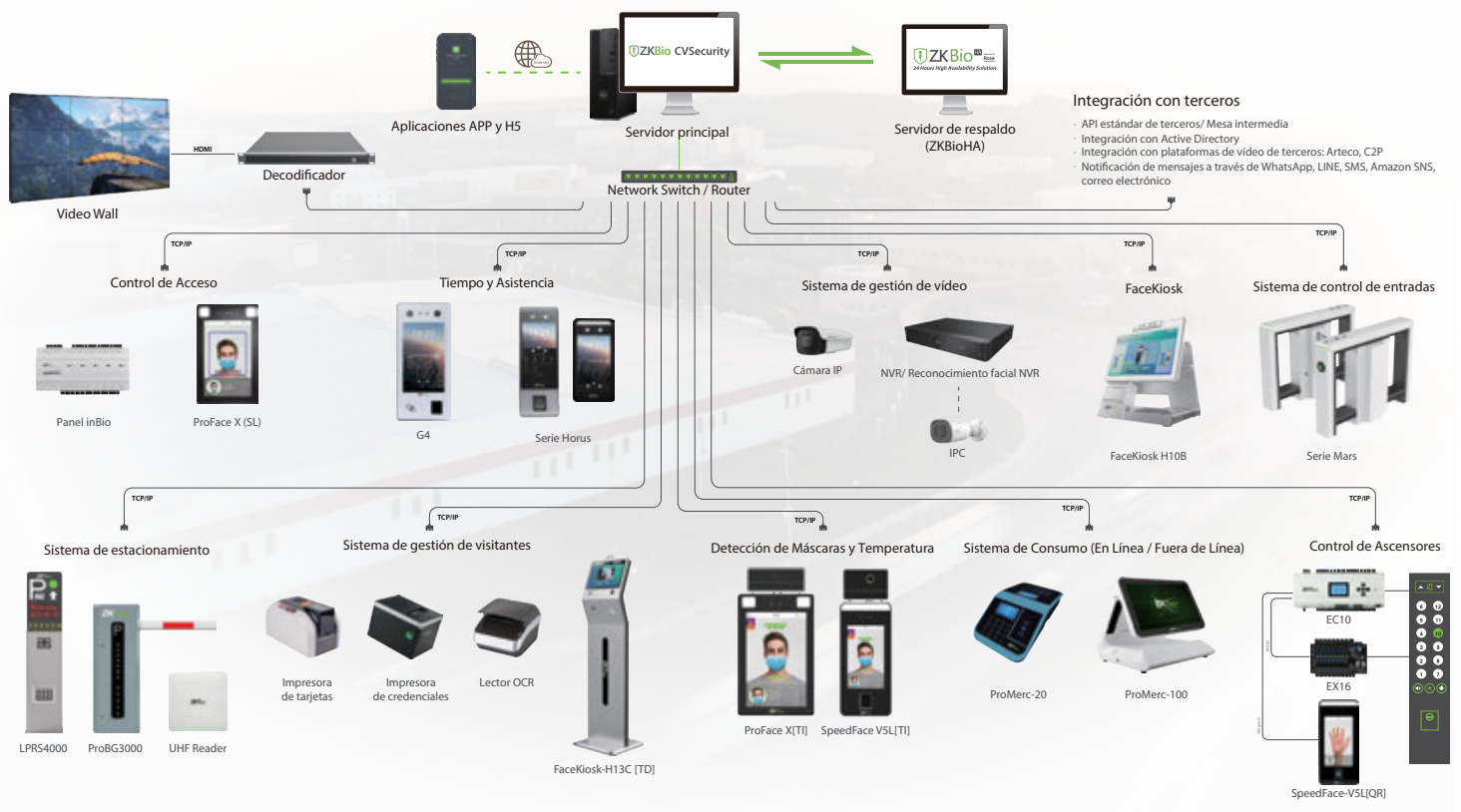
Requerimientos de Sistema sin Función de Video

CPU	Intel®Core™ i5 de la serie 8th Gen o más reciente a 2,6 GHz o una frecuencia más rápida
RAM	8GB DDR4 o superior
Almacenamiento	500 GB de espacio libre o más (se recomienda NTFS)
Resolución de Display Recomendada	1920 X 1080 o superior
Puerto Ethernet	NIC (tarjeta de interfaz de red) 1000Mbps o Gigabit Ethernet o mejor

Requerimientos de Sistema con Función de Video

CPU	Intel®Core™ i7 de la serie 8ª generación o más reciente a 3,2 GHz o una frecuencia superior
Tarjeta Gráfica	Tarjeta gráfica discreta de al menos 1 GB de memoria (por ejemplo, GeForce GTX 550 Ti)
RAM	16GB DDR4 o superior
Almacenamiento	1TB de espacio libre o más (se recomienda NTFS)
Resolución de Display Recomendada	1920 X 1080 o superior
Puerto Ethernet	NIC (tarjeta de interfaz de red) 1000Mbps o Gigabit Ethernet o mejor

Topología



www.zkteco.com



www.zktecolatinoamerica.com

Derechos de Autor © 2022, ZKTeco CO., LTD. Todos los derechos reservados.
 ZKTeco puede, en cualquier momento y sin previo aviso, realizar cambios o mejoras en los productos y servicios o detener su producción o comercialización.
 El logo ZKTeco y la marca son propiedad de ZKTeco CO., LTD.

